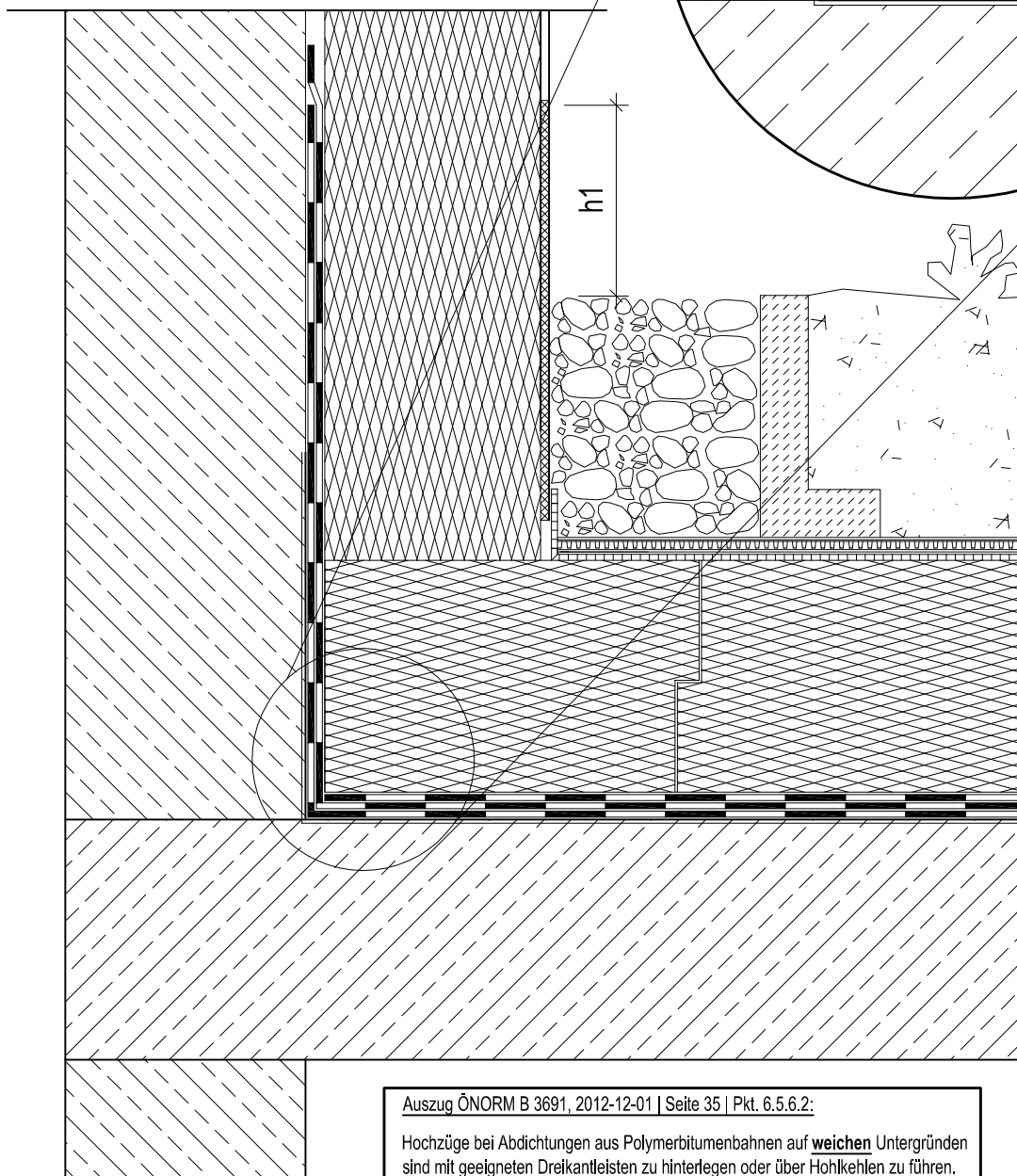
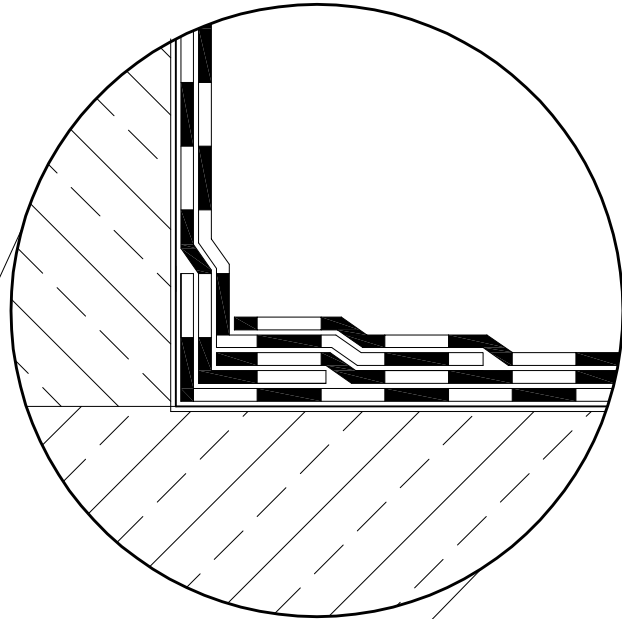


Auszug ÖNORM B 3691, 2012-12-01 | Seite 39 | Anhang Bild B.1:

Mindesthöhe	Regelfall	Erhöhte Anforderung
h1 ohne Vordach	> 15 cm	> 20 cm
h1 mit Vordach	≥ 10 cm	≥ 12 cm

Erhöhte Anforderungen sind zu planen bei:

- Schneelast  $s_k$  am Boden über  $3,25 \text{ kN/m}^2$  (Schneereiches Gebiet)
- Regenspende über  $300 \text{ l/s/ha}$
- Gefälle der angrenzenden Dachfläche unter 2%
- Spritzwasserschutz durch Überdachung Überstand allseitig mindestens 50% der Vordachhöhe über Belag



Auszug ÖNORM B 3691, 2012-12-01 | Seite 35 | Pkt. 6.5.6.2:

Hochzüge bei Abdichtungen aus Polymerbitumenbahnen auf **weichen** Untergründen sind mit geeigneten Dreikantleisten zu hinterlegen oder über Hohlkehlen zu führen.

Die oben dargestellte Detailzeichnung bezieht sich auf eine Regelkonstruktion d.h. sie ist zu überprüfen, objektgebunden anzupassen, abzustimmen und gegebenenfalls zu ergänzen. Die empfohlenen Anwendungsbereiche sind auf Grund der Erfahrungen und Normen ausgearbeitet. Eine Verbindlichkeit kann hieraus nicht abgeleitet werden. Technische Änderungen sind vorbehalten. Die vorliegende Detailzeichnung verliert bei Erscheinen einer Neuausgabe Ihre Gültigkeit. Jede Haftung von Bitbau Dörr bei leichter Fahrlässigkeit sowie für Beratung ohne nachfolgende Warenlieferung von Bitbau Dörr und gegenüber Dritten (andere als Bitbau-Vertragspartner) ist ausgeschlossen. Verkäufe und Lieferungen von Bitbau Dörr ausschließlich zu den Allgemeinen Liefer-, Zahlungs- und Gewährleistungsbedingungen von Bitbau Dörr. Es gilt österreichisches Recht (ohne UN-Kaufrecht); Gerichtsstand ist Innsbruck.

Zeichnungsnummer:

IG\_UKD\_03

Maßstab:

ohne

Erstelldatum:

Jänner 2015

Ersteller:

Technik\_Bitbau\_Doerr